

UWAGI:

- WSZYSTKIE WYMIARY NALEŻY SPRAWDZAĆ NA BIEŻĄCO NA BUDOWIE, A WSZELKIE ROZBIEŻNOŚCI LUB ZMIANY ZGŁASZAĆ NIEZWŁOCZNIE PROJEKTANTOM BUDYNKU.
- WSZELKIE ROBOTY PROWADZIĆ POD NADZOREM OSÓB UPRAWNIONYCH I ZGODNIE Z PRZEPISAMI BHP.
- DETALE I ŁĄCZENIA SYSTEMOWE WEDŁUG ZALECEŃ PRODUCENTÓW.
- WSZYSTKIE MATERIAŁY UŻYTE DO WYKONANIA BUDYNKU MUSZĄ POSIADAĆ AKTUALNE ATESTY I APROBATY WYMAGANE PRZEZ OBOWIĄZUJĄCE PRZEPISY I NORMY PRAWA BUDOWLANEGO.
- NALEŻY STOSOWAĆ MATERIAŁY JAK PODANE W DOKUMENTACJI PROJEKTOWEJ LUB RÓWNOWAŻNE, POSIADAJĄCE PARAMETRY TECHNICZNE PRZYNAJMNIEJ TAKIE, JAK PODANE W DOKUMENTACJI.
- KOLORYSTYKĘ BUDYNKU NALEŻY WYKONAĆ ZGODNIE Z PROJEKTEM WYKONAWCZYM. NIEJASNOŚCI NALEŻY KONSULTOWAĆ Z PROJEKTANTEM. PRZED WYKONANIEM PRAC NALEŻY PRZEDSTAWIĆ PRÓBKI KOLORYSTYCZNE DO AKCEPTACJI PROJEKTANTA. KOLORYSTYKA WNĘTRZ DO UZGODNIENIA W NADZORZE AUTORSKIM.
- JAKIEKOLWIEK ZMIANY W PROJEKTOWANEJ INWESTYCJI SĄ NIEDOPUSZCZALNE BEZ UPRZEDNIEGO POWIADOMIENIA I ZGODY PROJEKTANTA.
- RZUTY, PRZEKROJE, ELEWACJE, WYKAZY I RYSUNKI DETALI NALEŻY ROZPATRYWAĆ ŁĄCZNIE.
- DOKŁADNE USYTUOWANIE OSI ORAZ ELEMENTÓW KONSTRUKCYJNYCH WG PROJEKTU KONSTRUKCJI.
- SŁUPY STALOWE HEB 200 SĄ USYTUOWANE NA ŚRODKU TRZPIENI I STÓP FUNDAMENTOWYCH ZGODNIE Z PROJEKTEM KONSTRUKCJI.
- WSZYSTKIE RZĘDNE DŹWIGARÓW , SZCZEGÓŁY ICH MOCOWANIA ORAZ ROZSTAWY MOCOWAŃ WG PROJEKTU KONSTRUKCJI.
- WSZYSTKIE ROBOTY ZANIKOWE, W TYM ZBROJENIE I IZOLACJE PRZED ZAKRYCIEM ZGŁASZAĆ KIEROWNIKOWI BUDOWY DO ZATWIERDZENIA ODPOWIEDNIM WPISEM DO DZIENNIKA BUDOWY.
- OTWORY DRZWIOWE W ŚCIANACH WEWNĘTRZNYCH WYMUROWAĆ PO ZAKUPIENIU WYBRANEGO RODZAJU STOLARKI DRZWIOWEJ.
- KANAŁY NAWIEWNE TYPU "Z" WYMUROWAĆ WG RYSUNKÓW DETALI I ZESTAWIENIA WARSTW.
- DLA SZACHTÓW INSTALACYJNYCH NALEŻY ZAPEWNIĆ REWIZJĘ (drzwiczki 20X20 cm) UMOŻLIWIAJĄCĄ DOSTĘP DO ZAWORÓW ODCINAJĄCYCH INSTALACJI HYDRAULICZNYCH.
- WSZYSTKIE NAROŻA ŚCIAN DO WYSOKOŚCI 1,50 M POWYŻEJ POZIOMU POSADZKI NALEŻY ZABEZPIECZYĆ LISTWAMI OCHRONNYMI PODTYNKOWYMI.
- GRZEJNIKI KANAŁOWE USYTUOWAĆ NA LINII ŁĄCZĄCEJ WEWNĘTRZNE LICA SŁUPÓW HEB 200 W ROZSTAWIE OSIOWYM POMIĘDZY NIMI.
- WYCIERACZKI ZEWNĘTRZNE USYTUOWAĆ W MIEJSCACH WSKAZANYCH NA RYSUNKACH RZUTÓW NA OSIACH WEJŚĆ.
- W PRZYPADKU MONTAŻU SUFITÓW PODWIESZONYCH OTWORY WYWIEWNE WENTYLACJI GRAWITACYJNEJ OTWORZYĆ 15cm PONIŻEJ POZIOMU SUFITU.
- USYTUOWANIE ELEMENTÓW TERENOWYCH NP.: ODWODNIENIE LINIOWE, OŚWIETLENIE ZEWNĘTRZNE ITP WG PROJEKTU ZAGOSPODAROWANIA TERENU.
- PROJEKT ARCHITEKTURY ROZPATRYWAĆ ŁĄCZNIE Z PROJEKTAMI BRANŻOWYMI.
- INTEGRALNA CZĘŚCIĄ RYSUNKU JEST OPIS TECHNICZNY.

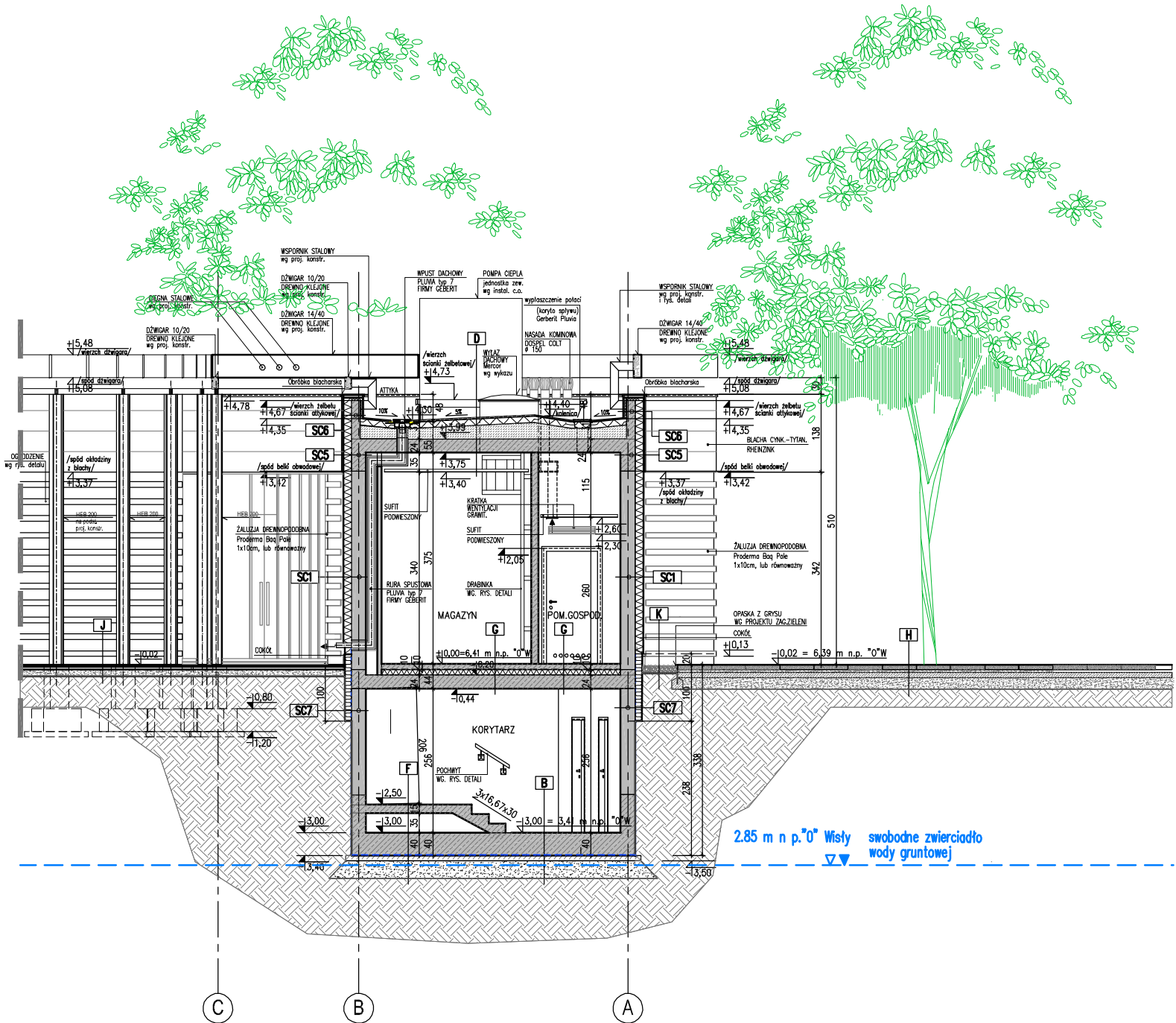
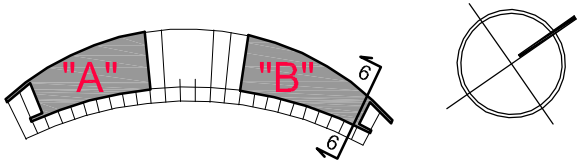
OZNACZENIA:

±15,48 - PRZĘDNE WYKOŃCZENIOWE

±14,67 - PRZĘDNE KONSTRUKCYJNE

SC1 - WARSTWY PRZEKROJOWE ŚCIAN

A - WARSTWY PRZEKROJOWE STROPÓW



Czuba Latoszek Sp. z o.o.

00-410 Warszawa, ul. Solec 18/20, tel/fax: 022 633 75 85  
architekci@czubalatoszek.pl

PRZEDMIOT OPRACOWANIA

PROJEKT DWÓCH PAWILONÓW O FUNKCJI  
USŁUGOWEJ  
I SPOŁECZNO-KULTURALNEJ  
PRZEBUDOWA PARKU IM. J. POLIŃSKIEGO  
D1P, S7  
Dzielnica Praga Południe M. St. Warszawy, ul. Szaserów  
Nr ew. działek: 121/17, 121/18, 121/21, 121/24, 121/26, 121/27, 121/28 obręb  
3-04-07

INWESTOR

M. St. Warszawa,  
Urząd Dzielnicy Praga Południe  
Warszawa ul. Grochowska 274

FAZA OPRACOWANIA

PROJEKT BUDOWLANY

BRANŻA

ARCHITEKTURA

PROJEKTANT

NR UPRAWNIEN

PODPIS

mgr inż. arch. Anna Lubońska

Wa - 45/99

mgr inż. arch. Piotr Czuba

mgr inż. arch. Maciej Latoszek

tech. arch. Wioletta Wojtaszewska

SPRAWDZAJĄCY

NR UPRAWNIEN

PODPIS

mgr inż. arch. Teresa Gras

Wa - 1/97

TYTUŁ RYSUNKU

PRZEKRÓJ 6-6

DATA RYSUNKU

21 maj 2014

SKALA RYSUNKU

1:100

NR RYSUNKU

14.01.PB.A.09

Prawa autorskie: dotyczące tego rysunku są własnością Czuba Latoszek Sp. z o.o.  
Rysunek nie może być udostępniany ani kopiowany, w całości lub w częściach, bez uzgodnienia z Czuba Latoszek Sp. z o.o.  
(Dz. U. nr 24 poz. 83 z dn. 04.02.1994r.)